



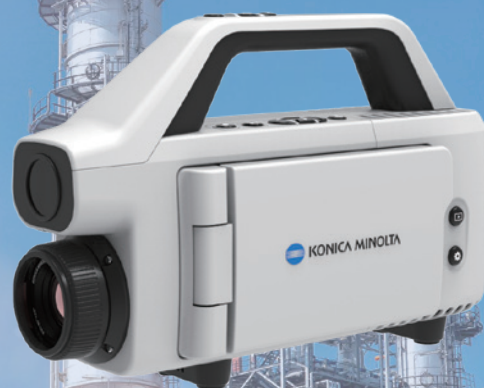
KONICA MINOLTA

ハンディ型ガス漏えい検査システム

工場内を持ち歩き、見たい箇所を検査可能

日常点検やスクリーニング検査に最適

設備の老朽化・熟練保全員の減少という社会課題に応えるため、コニカミノルタのコア技術であるレンズ設計・画像処理技術を応用して赤外線カメラでガスをみえる化するシステムです。熟練保全員でなくても早急かつ適切な保全実施をご支援します。



特徴

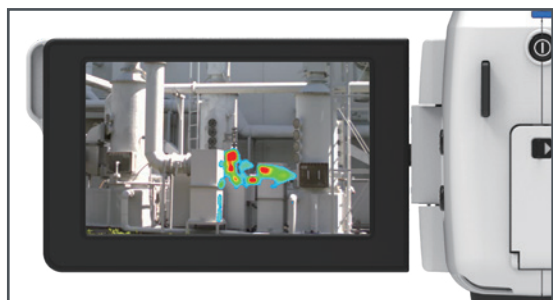
業界最小・最軽量*で点検作業の負担を軽減

バッテリーを内蔵したコンパクトなモデルのため、どこにでもすぐに持ち運びでき、日常点検や災害時の初期スクリーニングを効率化できます。手持ちはもちろん、三脚への取り付けも可能です。

*2021年11月時点

モニターでガス漏えい箇所を素早く特定

カメラに搭載されたモニターで見えないガスを可視化し、漏えい箇所を簡単に特定可能です。また、天候や時間・場所に応じて画像モードを切り替えることで、漏えい箇所を確実に把握できます。



※画面ははめ込みです。(はめ込みには実際の可視化映像を使用)

操作性に優れたユーザーインターフェース

握りやすいグリップだけでなく、現場操作を考慮したボタン形状および配置で画面切り替えや記録操作が手袋をしていてもスムーズに行えます。



拡張デバイスによる機能強化

以下の画像はコロラド州立大学の METEC サイトにて撮影

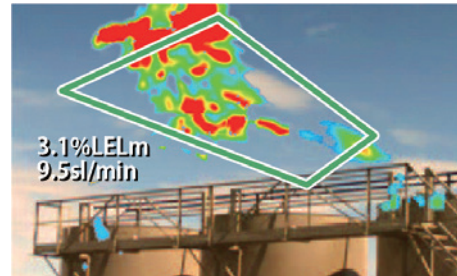
Wi-Fi 接続で大画面表示も可能

お手持ちのタブレットやスマートフォンなどの Wi-Fi 搭載端末 *1 を拡張デバイスとして接続し、大画面で映像を確認できます。タッチパネルによる操作性の向上のみならず、遠隔からの監視など、より安全に配慮した作業支援が可能となります。



専用モードによるガス流量の推定機能を実装

拡張デバイスを接続し、三脚による固定設置撮影を実施する事で、より高度な保全作業に不可欠な漏えいガスの流量推定が可能 *2 です



*1 スマートフォンは順次対応予定です。接続推奨機種はお問い合わせください。*2 推定実施には撮影条件が必要です。

製品ラインナップ



ハンディ型カメラ ※本製品

持ち運びでき、パンチルト型の導入前の検証用としてもおすすめです。



パンチルト型カメラ

非防爆エリアに設置し、パンチルト機構により複数のアングルから広範囲を見守ります。

ハンディ型ガス漏えい検査システム製品仕様

項目	ハンディ型カメラ GMP02
寸法・重量	281.5 x 155 x 186mm / 約 2.5kg (バッテリー含む)
連続使用時間	約 2 時間 (新品バッテリー時、バッテリー交換可)
使用温度範囲	-20 ~ +50°C (外気温)
画角	横 : 40° 縦 : 32°
検知時間	3 秒以内 (typ. 1 秒)
検知対象ガス	メタン、エタン、プロパン、ブタン、ペンタン、ヘキサン、ヘプタン、オクタン、エチレン、イソブレン、1-ペンテン、ベンゼン、トルエン、キシレン、エチルベンゼン、プロピレン、メタノール、エタノール、ホルムアルデヒド、アセトアルデヒド、アセトン、メチルエチルケトン、メチルイソブチルケトン、その他エーテル類、エステル類等の炭化水素系ガス (アセチレンを除く)
検知能力	10%LEL・m ※メタンガスの場合
環境性能	非防爆、防塵・防水 (IP54)

* 検知対象とならないガスの例 : アンモニア、一酸化炭素、水素、硫化水素など。詳細は Web サイト・代理店へお問い合わせください。

* KONICA MINOLTA、KONICA MINOLTA ロゴは、コニカミノルタ(株)の登録商標です。

* 製品の仕様・外観は都合により予告なしに変更する場合があります。

* 上表に記載の連続使用時間は、当社試験条件による値です。

* カタログ掲載の色調は印刷のため実物と異なる場合があります。

* TOUGH PAD、FZ-G1 は、パナソニック(株)の商標または登録商標です。

取り扱い代理店

製造元

コニカミノルタ株式会社